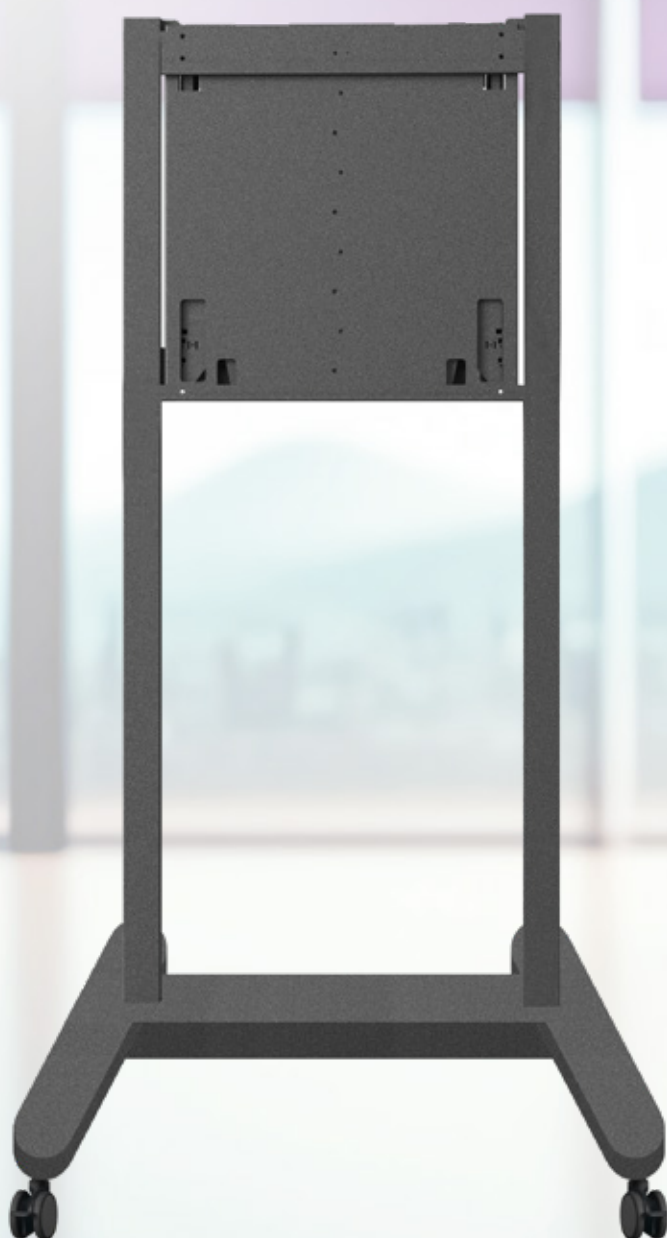




## **Stand Hovercraft** **per Monitor Touch da 55" a 110"**


EB-TSHVS-067





# Resistenza e facilità di trasporto

Lo stand Hovercraft per monitor touch è progettato per **monitor da 55" fino a 110"**, sono provvisti di ruote pivottanti, che offrono una notevole facilità di trasporto, consentendo di spostare il monitor e il supporto con relativa semplicità da un luogo all'altro.

Dal design e dalla **struttura robusta e resistente**, che lo rendono particolarmente adatto per ambienti educativi, come le aule, le sale riunioni aziendali e le sale conferenze. La sua solidità garantisce grande resistenza all'usura quotidiana in ambienti in cui vengono utilizzati frequentemente.

 Supporta monitor  
da 55" - 110"

 Supporta peso  
da 20Kg - 100Kg

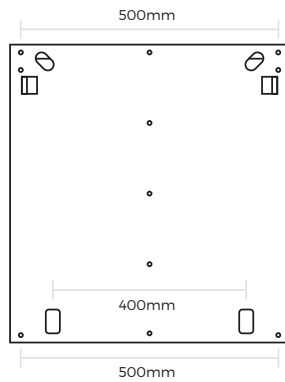
 Rispetta standard  
apparecchiature elettroniche



# Specifiche tecniche

Altezza (massima)	1051 mm
Altezza (minima)	651 mm
Profondità	76 mm
Larghezza	580 mm
Materiale	Alluminio
Peso netto	19.5 Kg
Peso lordo	22 Kg
Dimensioni	600 x 560 x 65 mm

## Fronte



## Retro

